

# SCURO

*accessori*

Tutto è nato da un'esigenza evidente, quella di offrire un valido supporto all'artigiano alla ricerca del dettaglio perfetto. È con questo proposito che ci siamo presentati sul mercato: diventare un valido partner degli operatori del settore moda, offrendo un prodotto che si sposi alla perfezione con un'idea, un design, un concetto, da concretizzare poi in collezioni modaiole e creative, ma soprattutto uniche

I prodotti del mondo SCUROACCESSORI crescono al sole delle idee e all'ombra dell'impegno costante, quotidiano e infaticabile: un mood di precisione, studio e approfondimento nell'eccellenza dei materiali più ricercati. È questo il metodo che ha portato il brand a crescere e divulgare la sua storia su tutto il territorio nazionale e ben oltre i confini della penisola.

Scuroaccessori

Via dell'Industria, 87 - 76121 Barletta (BT) - Tel. 0883 331759 - [info@scuroaccessori.com](mailto:info@scuroaccessori.com)

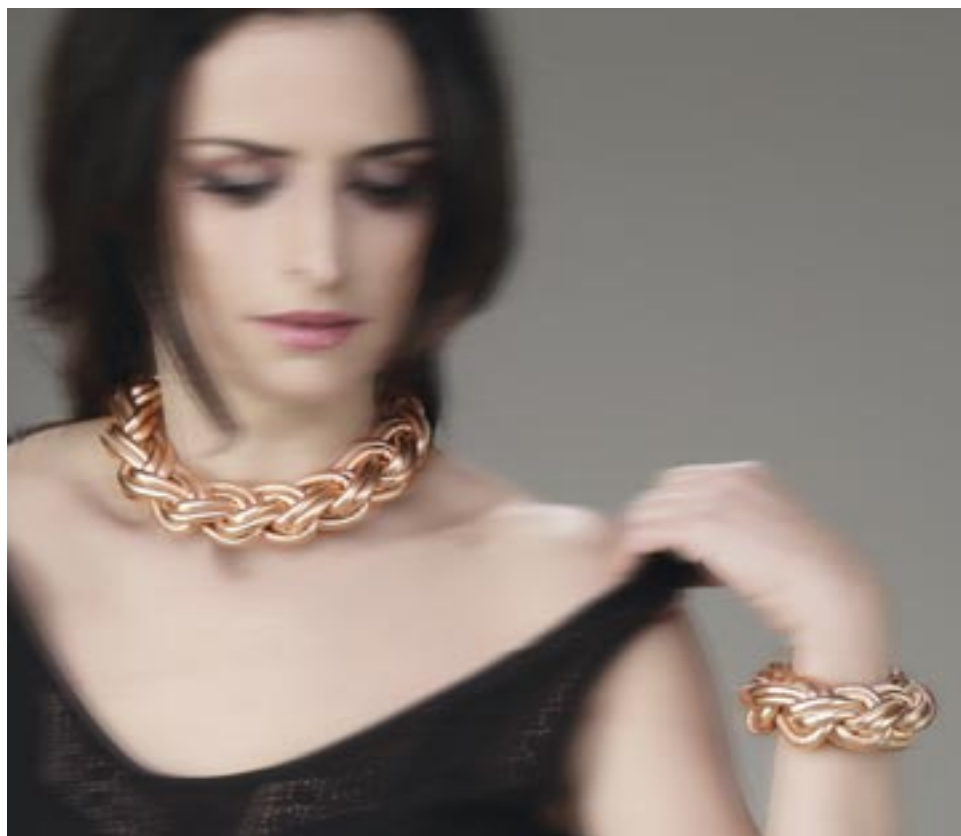
[www.scuroaccessori.com](http://www.scuroaccessori.com)

# I particolari che contano

Sono spesso i dettagli a fare la differenza in un capo di alta moda. Esistono aziende specializzate nella creazione di accessori.

L'esempio della Scuroaccessori

**È** l'amore per un progetto a fare la differenza e offrire la possibilità di spaziare ovunque, senza lasciare nulla al caso. Anche in Scuroaccessori è così. «Tutto nasce dalla necessità- specifica Mariella Scuro, ideatrice, fondatrice e stilista di Scuroaccessori assieme al marito Nicola Filannino-. Una necessità che si declina rapidamente in grinta, visione e realtà attraverso tutte le sue realizzazioni. Un grande lavoro di squadra appassionato, vivace e soprattutto composto da un team selezionato e professionale che lentamente si è fatto squadra, gruppo e famiglia. I prodotti del mondo Scuroaccessori crescono al sole delle idee e all'ombra dell'impegno costante, quotidiano e infaticabile: un mood di precisione, studio e approfondimento nell'eccellenza dei materiali più ricercati». È questo il metodo che ha portato il brand a crescere e divulgare la sua storia su tutto il territorio nazionale e ben oltre i confini della Penisola. «Abbiamo sempre creduto nel valore dell'ecosostenibilità- precisa Mariella Scuro- anche perché fin dall'inizio abbiamo compiuto una scelta, quella di utilizzare non più colle poliuretaniche ma colle a base acqua. Nella scelta dei tessuti prevale sempre la ricerca della ecosostenibilità, fin dove c'è permesso. Lavoriamo i materiali che ci vengono forniti e spesso accade che ci siano aziende più sensibili a questi temi che ci chiedano di operare su tessuti sintetici ottenuti dal recupero di scarti di alimenti. Attualmente i sintetici provengono dal riciclo di qualsiasi prodotto, ma c'è chi invece utilizza lino e cotone. Effettuiamo anche lavorazioni su pelli naturali ma stiamo studiando e tentando di riorientare la ricerca, e anche il nostro e-commerce, sulla produzione di articoli a nostro marchio. Per noi sostenibilità vuol dire applicarla anche in una



**I PRODOTTI DEL MONDO SCUROACCESSORI**  
**Crescono al sole delle idee e all'ombra dell'impegno costante, quotidiano e infaticabile:**  
**un mood di precisione, studio e approfondimento nell'eccellenza dei materiali più ricercati**

semplice cucitura, utilizzando, ad esempio, il cotone recuperato dalle reti dei pescatori. Si tratta di scelte importanti e la nostra azienda si è sempre aggiornata, soprattutto grazie alla partecipazione ad eventi fieristici, elemento che contribuisce a renderci più attenti alle nuove sensibilità del mercato e alle esigenze dei clienti». Scuroaccessori è oggi infatti presente nelle più importanti fiere di settore nazionali e internazionali, dove il made in Italy dell'azienda si è fatto conoscere e apprezzare per le sue collezioni frutto dell'utilizzo delle miglio-

ri materie prime e della tecnologia dei macchinari più all'avanguardia. Scelte aziendali, che hanno permesso la creazione e produzione di un lavoro sempre curato in ogni suo aspetto. «Il nostro non è un prodotto finito- spiega Mariella Scuro-, per lo più eseguiamo semi lavorazioni che vengono utilizzate nel settore delle calzature ma anche nella pelletteria e abbigliamento. A titolo d'esempio,

l'azienda realizza quei piccoli particolari che servono al completamento di un accessorio: un fiocco per un sandalo, una spilla per una giacca. A noi si rivolgono anche molte aziende di altissima qualità, che producono articoli per animali, a cui forniamo accessori come una rosellina, un pom pon, una striscia di tessuto lavorata da utilizzare per il collare. La nostra attività dunque spazia nei più disparati settori e questo ci ha consentito di renderci molto versatili. Siamo una azienda medio-piccola, le lavorazioni vengono svolte da nove addetti, specializzati nella produzione di grandi e piccole quantità». L'artigianalità e il made in Italy sono dunque il punto di forza della Scuroaccessori che oggi collabora con numerosi brand dell'alta moda.

■ Luana Costa



**Mariella Scuro**, ideatrice, fondatrice e stilista di Scuroaccessori che ha sede a Barletta (Ba)  
[www.scuroaccessori.com](http://www.scuroaccessori.com) - [morphe.ch](http://morphe.ch)

## Evoluzione continua

L'azienda è nata venti anni fa e ha avviato la sua attività realizzando lavorazioni basiche in tessuto sintetico rivolte al settore calzaturiero. «Ci siamo però resi conto - sottolinea Mariella Scuro - che il mercato era saturo e ho deciso di convertire in parte le lavorazioni. C'è stato un periodo in cui si utilizzavano tanto i focchi sulle calzature e così mi sono cimentata nella creazione di questo genere di accessori. «Chi come me svolge questa attività deve avere una fantasia innata e una buona manualità. Per il futuro i progetti sono tanti, tra cui, una linea personalizzata a marchio Scuro».

